

Rzeczoznawca : mgr inż.Ireneusz Grzegolec - RS 000402

Zleceniodawca: Polska Spółka Gazownictwa sp. z o.o. Oddział Zakład Gazowniczy w Gorzowie Wlkp.

Adres: Al. 11 Listopada 91, 66-400 Gorzów Wlkp.

Zlec. pismo, znak:

z dnia: 2018/11/28

Zadanie: Określenie wartości rynkowej pojazdu

**DANE IDENTYFIKACYJNE POJAZDU**

Dane: [D] XII-2018

Marka: FIAT Model pojazdu: Ducato 35 2.2 M-jet Kat. E4 3.5t  
 Wersja: XL Nr rejestracyjny: DW394WG Rok prod.: 2006  
 Rodzaj pojazdu: Samochód ciężarowy do 3.5t

Nr INFO-EKSPERT 045-02057  
 Nr identyfikacyjny (VIN) ZFA25000001060198  
 Data pierwszej rejestracji 2006/11/29  
 Data ważności badania technicznego 2018/12/08  
 Przebieg podany 107618km  
 Okres eksploatacji pojazdu (06/11/29-18/12/23) 145 mies.  
 Kolor powłoki lakierowej, (rodzaj lakieru) biały 1-warstwowy typu uni  
 Dop. masa całkow. / Ładowność 3300 kg\* / 1340 kg  
 Rodzaj nadwozia furgon z podwyższonym dachem, długi 4 drzwiowy 3 osobowy  
 Liczba osi / Rodzaj napędu / Skrzynia biegów 2 / przedni (4x2) / manualna  
 Rozstaw osi 4035 mm  
 Rodzaj silnika z zapłonem samoczynnym  
 Pojemność / Moc silnika 2198 ccm / 74kW (101KM)  
 Doładowanie Turbosp. z chłodn. powietrza  
 Liczba cylindrów / Układ cylindrów 4 / rzędowy  
 Norma spalin E4

**WYPOSAŻENIE STANDARDOWE (2006.08-2007.01)**

L.p.	Nazwa elementu wyposażenia	L.p.	Nazwa elementu wyposażenia
1	ABS + EBD - system dystrybucji siły hamowania	13	Poduszka powietrzna kierowcy
2	Alternator wzmacniony	14	Przegroda przestrzeni ładunkowej przeszklona
3	Fartuchy p/błotne tylne	15	Przygotowanie do montażu radia
4	Fotel kierowcy z podłokietnikiem z reg. wys. z reg. lędźwiową	16	Szyby atermiczne
5	Fotel kierowcy z regulacją wysokości	17	Szyby przednie regulowane elektr.
6	Fotel pasażera podwójny	18	Światła p/mgienne tylne
7	Immobilizer	19	Światło dodatkowe STOP
8	Kolumna kierownicy regulowana	20	Uchwyty do mocowania ładunków
9	Komputer pokładowy	21	Wskaźnik min. poziomu oleju
10	Listwy do mocowania ładunku w ścianie bocznej	22	Wspomaganie układu kierowniczego
11	Lusterka zewnętrzne podgrzewane i regulowane elektrycznie	23	Zamek centralny zdalnie sterowany
12	Pasy bezpieczeństwa bezwładnościowe trzypunktowe		

**WYPOSAŻENIE DODATKOWE**

L.p.	Nazwa elementu wyposażenia	Wartość [PLN]
1	+Hak holowniczy	160
2	+Lampa sygnalizacyjna POGOTOWIE GAZOWE	107

**OPIS ZAMONTOWANEGO W POJEŹDZIE OGUMIENIA**

Koło	Marka, typ	Bieżnik [mm]	Zużycie [%]
Przednie lewe:	*HANKOOK 205/70 R15C		70
Przednie prawe:	*HANKOOK 205/70 R15C		70
Tylne lewe:	*HANKOOK 205/70 R15C		70
Tylne prawe:	*HANKOOK 205/70 R15C		70

**DOKUMENTACJA FOTOGRAFICZNA**

do wyceny nr: E-49/2018 DW394WG

z dnia: 2018/12/23

**DANE IDENTYFIKACYJNE POJAZDU**

Dane: [D] XII-2018

Marka: FIAT

Model pojazdu: Ducato 35 2.2 M-jet Kat. E4 3.5t

Wersja: XL

Nr rejestracyjny: DW394WG

Rok prod.: 2006

Rodzaj pojazdu: Samochód ciężarowy do 3.5t



IMG\_3618



IMG\_3625



IMG\_3619



IMG\_3620



IMG\_3626



IMG\_3640



IMG\_3641



IMG\_3632



IMG\_3637



IMG\_3630



IMG\_3635



IMG\_3636



IMG\_3621



IMG\_3622



IMG\_3631



IMG\_3633



IMG\_3634



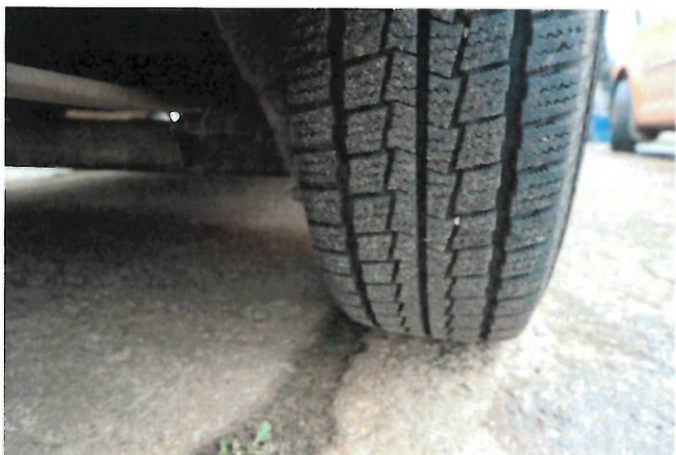
IMG\_3645



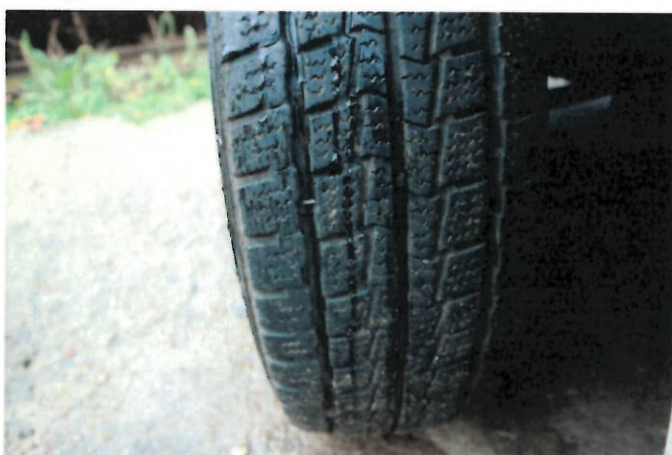
IMG\_3642



IMG\_3643



IMG\_3658



IMG\_3655